



Tel : 0332 345 33 23

0332 345 16 70

Fax: 0332 345 16 72

mehmetyapici@beydemir.net

mustafayapici@beydemir.net

sentezvinc@hotmail.com

Fevzi Çakmak Mh. Büsan Org.

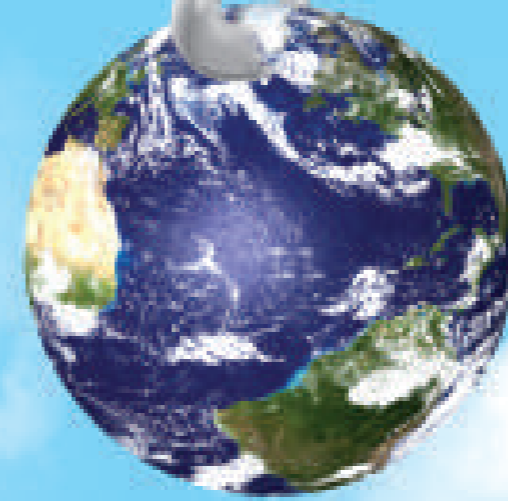
San. 10642 Sk. No.18-20

Karatay / KONYA

belya
0542 897 82 29



GÜÇ, KALİTE
ve Tecrübe...



HAKKIMIZDA ;

1997 yılında faaliyete başlayan firmamız 20 yıldır araç üstü mobil vinç, fidan sökme-dikme ve platform makinası üretimi yapmaktadır. Ülkemizde hızla gelişmekte olan kamyon üstü vinç sektöründe sizlerin desteği ile ve teşvikleriyle kurulan firmamız belirlediği hedefleri doğrultusunda istikrarlı bir şekilde büyümeye ve ilerlemeye devam etmektedir.

Firmamız hizmet ve malzeme kalitesini daima en üst seviyede tutarak siz müşterilerimizin memnuniyetini kazanmıştır. Sizlerden gelen talep doğrultusunda ürünlerde çeşitlilik sağlayabilen firmamız şu anda standart kramayer ve çember dişli dönüşlü 3 Tondan 125 tona kadar değişik kapasitelerde ve özelliklerde kamyon üstü vinçler üretebilmektedir.

Firmamız kaliteye verdiği önemin göstergesi olarak CE sertifikasına ve ISO 9001-2000 belgesine sahiptir. Ayrıca TSE-EN 12999 Kalite Uygunluk Belgesine 'de sahiptir.



www.sentezvinc.com

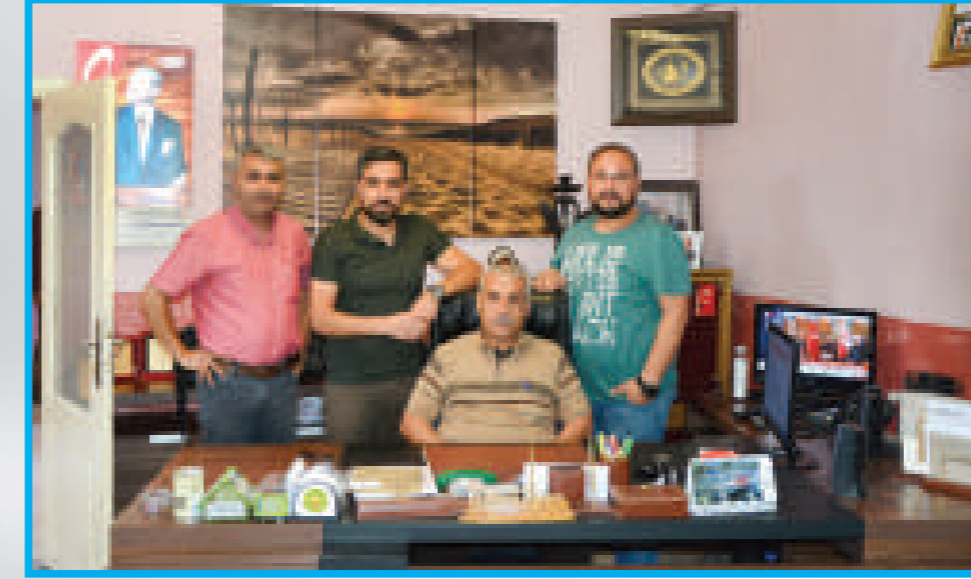
01

MİSYONUMUZ ;

İmalatı gerçekleştirilen ürünlerimizde dünya standartlarını yakalayıp hedefini bilen dürüst azimli ve istikrarlı büyüme ile emin ve güvenilir adımlarla yoluna devam etmektir.

VİZYONUMUZ ;

Çalışanlarımıza gerekli eğitimi vererek kaliteli kontrol sistemini en yüksek seviyeye çıkarıp kaliteli üretim yapmaktır.



www.sentezvinc.com

02



8
TON



Kaldırma Momenti | Dönü Açısı | Çalı ma Basıncı
24 Tonm | Sonsuz | 250 Bar

03



10
TON



Kaldırma Momenti | Dönü Açısı | Çalı ma Basıncı
30 Tonm | Sonsuz | 250 Bar

04



13
TON



Kaldırma Momenti | Dönüş Açısı | Çalışma Basıncı
40 Tonm | Sonsuz | 250 Bar

05



16
TON



Kaldırma Momenti | Dönüş Açısı | Çalışma Basıncı
50 Tonm | Sonsuz | 250 Bar

06





20
TON



Kaldırma Momenti | Dönü Açısı | Çalı ma Basıncı
60 Tonm | Sonsuz | 250 Bar

07



25
TON



Kaldırma Momenti | Dönü Açısı | Çalı ma Basıncı
75 Tonm | Sonsuz | 250 Bar

08



30
TON



Kaldırma Momenti | Dönü Açısı | Çalışma Basıncı
90 Tonm | Sonsuz | 250 Bar



30
TON



Kaldırma Momenti | Dönü Açısı | Çalışma Basıncı
90 Tonm | Sonsuz | 250 Bar



35
TON



Kaldırma Momenti | Dönü Açısı | Çalışma Basıncı
105 Tonm | Sonsuz | 250 Bar

11



35
TON



Kaldırma Momenti | Dönü Açısı | Çalışma Basıncı
105 Tonm | Sonsuz | 250 Bar

12





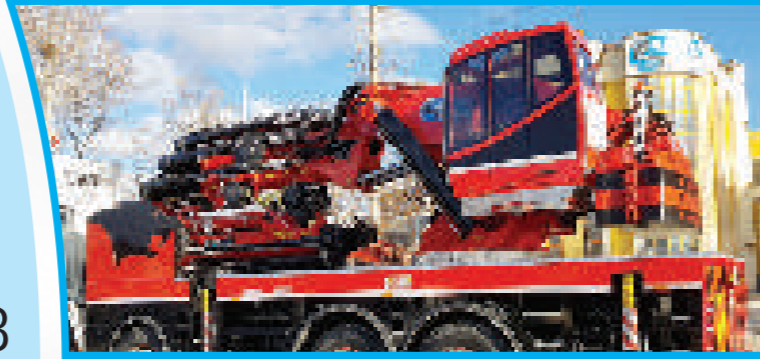
*Bizimle Her Zaman
Zirvedesiniz...*

www.sentezvinc.com

www.sentezvinc.com



48
TON



Kaldırma Momenti | Dönü Açısı | Çalı ma Basıncı
145 Tonm | Sonsuz | 280 Bar



65
TON



Kaldırma Momenti | Dönü Açısı | Çalı ma Basıncı
195 Tonm | Sonsuz | 280 Bar



75
TON



Kaldırma Momenti | Dönüş Açısı | Çalışma Basıncı
225 Tonm | Sonsuz | 280 Bar



Açık
ve
Fidan
Sökme



Dönüş Açısı | Çalışma Basıncı
60° | 250 Bar



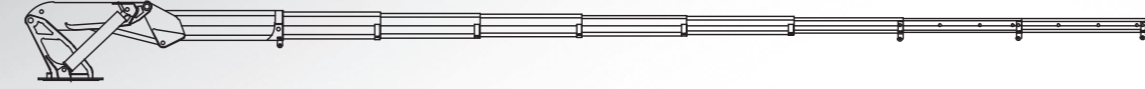
PLATFORM



Dönüş Açısı | Çalışma Basıncı
360° | 250 Bar

8 TON

HS 24000 YK6 **KIRMA**



MT	3	3,8	5,3	6,9	8,6	10,4	12,2	14,3	16,4	18,7
KG	8000	5950	3250	2300	1750	1300	1050	750	450	350

10 TON

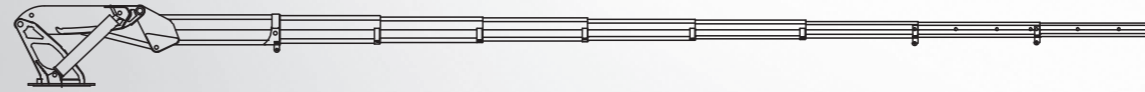
HS 30000 YK6 **KIRMA**



MT	3	4,0	5,5	7,1	8,8	10,6	12,5	14,5	16,7	19,0
KG	10000	7000	4100	2850	2150	1750	1450	1200	850	500

16 TON

HS 45000 YK6 **KIRMA**



MT	3	4,3	5,8	7,4	9,0	10,9	12,8	14,8	16,8	19,0
KG	15000	10500	7000	5000	4000	3000	2300	1600	1000	900

20 TON

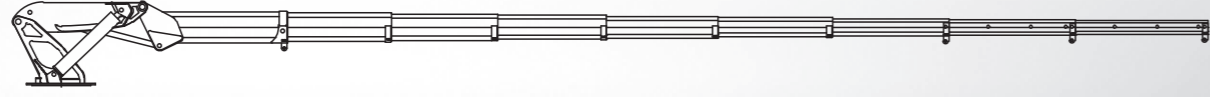
HS 60000 YK6 KIRMA



MT	3	4,5	6,2	8,0	9,9	11,9	14,0	16,3	18,8	21,3
KG	20000	14500	8350	6250	4600	3550	2850	2200	1600	1100

25 TON

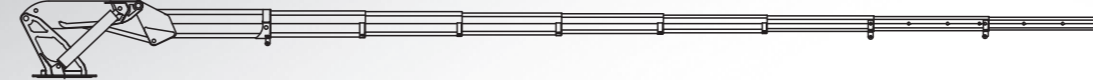
HS 75000 YK6 KIRMA



MT	3	4,5	6,2	8,0	9,9	11,9	13,9	16	18,3	20,7
KG	25000	16500	9350	6950	5400	4350	3600	2950	2350	1800

25 TON

HS 75000 L6+4 YENİ 1. KIRMA



MT	3	4,9	6,9	8,9	11,1	13,4	15,7	18,1	20,8	23,6
KG	25000	15200	11000	7800	5800	4500	3500	2600	2000	1650

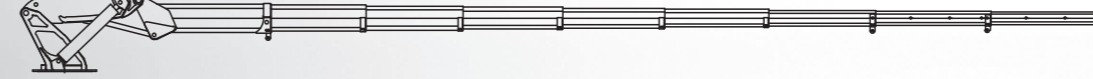
2. KIRMA



MT		21,7	23,4	25,2	27,1	29,1	31,3	33,6
KG		1250	950	700	500	350	200	150

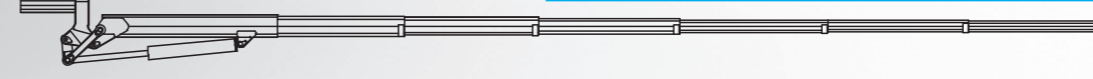
30 TON

HS 90000 L6+4 1. KIRMA



MT	3	4,9	6,9	8,9	11,1	13,4	15,7	18,1	20,8	23,6
KG	30000	18000	10000	7500	5500	3500	2500	1500	1000	650

2. KIRMA



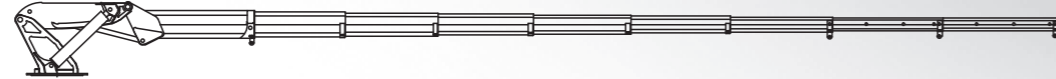
MT		21,8	23,7	25,6	27,7	29,8	32,1	34,5
KG		2200	1700	1400	950	700	600	500



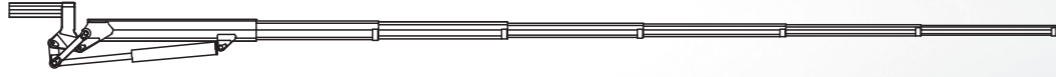
www.sentezvinc.com



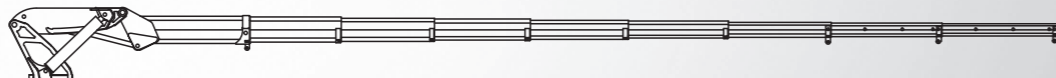
www.sentezvinc.com

35 TON**HS 105000 L6+4****1. KIRMA**

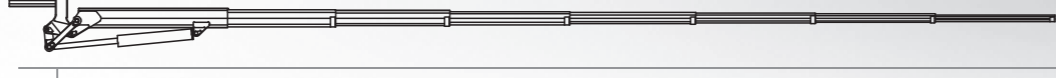
MT	3	5,1	7,1	9,2	11,4	13,7	16,1	18,6	21,3	24,1
KG	35000	23000	13500	9500	7000	5300	4100	3200	1500	750

2. KIRMA

MT	22,6	24,5	26,4	28,5	30,6	31	35,5
KG	2200	1700	1400	950	700	750	550

35 TON**HS 105000 L6+5****1. KIRMA**

MT	3	5,1	7,1	9,2	11,4	13,7	16,1	18,6	21,3	24,1
KG	35000	23000	13500	9500	7000	5300	4100	3200	1500	750

2. KIRMA

MT	21,8	24,1	26,1	28,1	30,3	32,5	34,9	37,3
KG	2200	1700	1400	1100	900	750	550	350



www.sentezvinc.com

48 TON**HS 145000 L7+5****1. KIRMA**

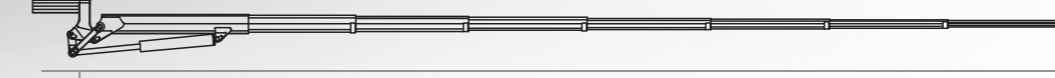
MT	3	5,1	6,9	8,8	10,8	12,9	15,1	17,4	19,8	22,4	25,2
KG	48000	26300	15750	11950	9450	7650	6400	5500	4750	4200	3750

2. KIRMA

MT	24	26,1	28,3	30,6	33	35,5	38,2	41
KG	2200	1750	1400	1050	800	600	400	250

65 TON**HS 195000 L7+5****1. KIRMA**

MT	3	4,8	7,5	9,5	11,6	13,8	16,1	18,5	21	24,2	27,4
KG	65000	37000	23000	17000	12500	9500	7250	5850	4600	3800	3000

2. KIRMA

MT	24,3	26,8	28,9	31,1	33,3	35,8	38,4	41,1
KG	3000	2600	2300	2000	1700	1500	1000	500

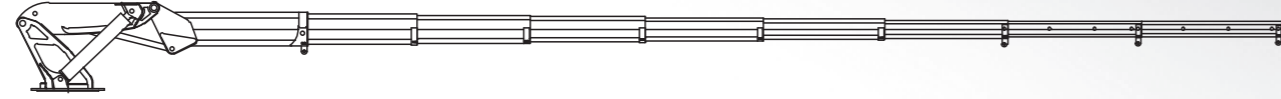


www.sentezvinc.com

75 TON

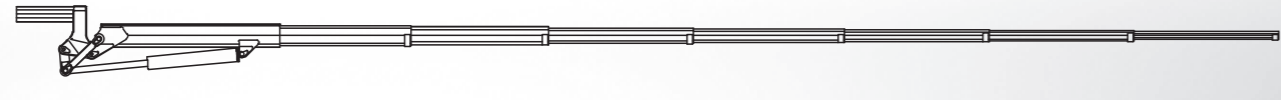
HS 225000 L6+5

1. KIRMA



MT	3	4,9	6,9	8,9	11,1	13,4	15,7	18,2	20,1	22,2
KG	75000	43000	29000	21000	16000	13000	10000	8000	6000	4000

2. KIRMA



MT	21,5	23,5	25,6	27,8	30,1	32,5	34,7	37
KG	5250	4250	3500	2700	2200	1700	1200	800



www.sentezvinc.com

SERTİFİKALARIMIZ

